

## Настройка модуля MP3509 с помощью программ-конфигураторов для Windows и Android

После включения модуль создает вокруг себя WiFi сеть с названием формата:

**WIFI\_2RELE\_MP3509 V1.6\_12345678**

где

**WIFI\_2RELE\_MP3509 V1.6\_** - тип и версия устройства

**12345678** - уникальный номер модуля, его ID

### Общее:

Модуль MP3509 может работать в трех режимах:

- **Локальный** – модуль создает вокруг себя собственную сеть с именем вида:

**WIFI\_2RELE\_MP3509 V1.6\_10359743**. В этом режиме модуль управляется устройствами, подключенными к нему напрямую, например, смартфоном с Андроидом. Настройка модуля для работы в локальном режиме не требуется. IP-адрес по умолчанию: 192.168.4.1.

- **Сетевой** – модуль подключается к существующей локальной сети и доступен в ней по адресу, который ему присвоит ваш роутер.

- **Сетевой + локальный** объединяет оба режима работы

### Подключение MP3509 к локальной Wi-Fi сети (сетевой режим).

Цель настройки – сообщить модулю Название и пароль сети, к которой он должен подключиться.

В процессе настройки необходимо выполнить следующие шаги:

1. Перевести модуль в режим настройки сетевых параметров.
2. Непосредственно настроить эти параметры с помощью прилагаемой программы-конфигуратора, вы можете воспользоваться версиями для Windows или Андроид
3. Перезагрузить WiFi-модуль.

После этого можно пользоваться.

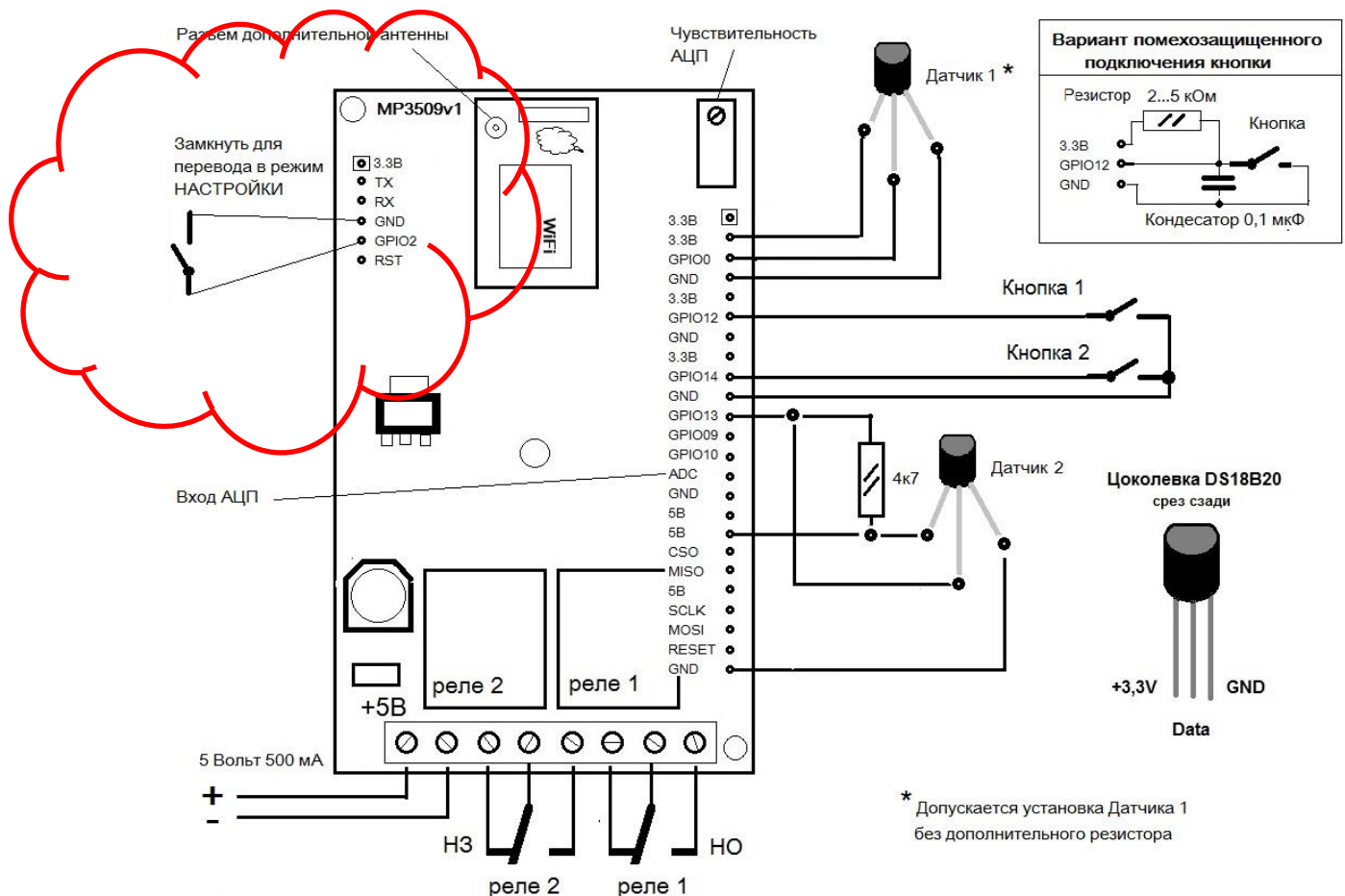
#### 1. Перевод модуля в режим настройки сетевых параметров.

На рисунке ниже в левом верхнем углу вы видите контакты на плате, которые необходимо замкнуть. На плате они обозначены: **IO02** и **GND**. Подготовьте кусочек проволоки, разогнутую скрепку, тонкий пинцет либо что-то подобное. Для удобства можно припаять к этим контактам нормально разомкнутую кнопку.

Выключите модуль, подождите несколько секунд и снова включите. В течение первых 3-х секунд замкните 2 контакта. Подождите примерно 7-10 секунд и разомкните контакты.

**Внимание!** В момент подачи питания контакты должны быть обязательно разомкнуты.

Модуль перешел в режим настройки



**Внимание!** Вход в режим настроек приводит настройки модуля к заводским значениям. Восстанавливается пароль по умолчанию для точки доступа 180160180160. Этим можно пользоваться, если вы забыли сетевые настройки или поменяли роутер домашней сети.

## 2. Настройка сетевых параметров с помощью программы-конфигуратор для Windows:

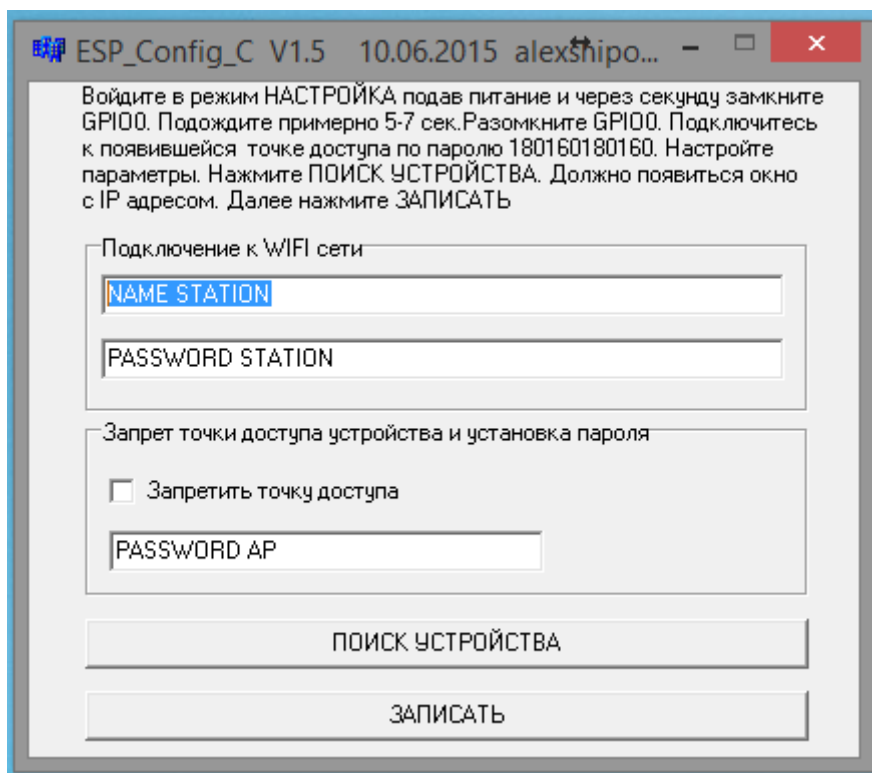
Подключите свой компьютер к WiFi сети модуля MP3509 - выберите сеть модуля **WIFI\_2RELE\_MP3509 V1.6\_хххххх** из списка доступных и нажмите «Подключить».

Пароль по умолчанию для всех модулей **180160180160**

Запустите заранее скачанную с нашего сайта программу [ESP Config.exe](#)

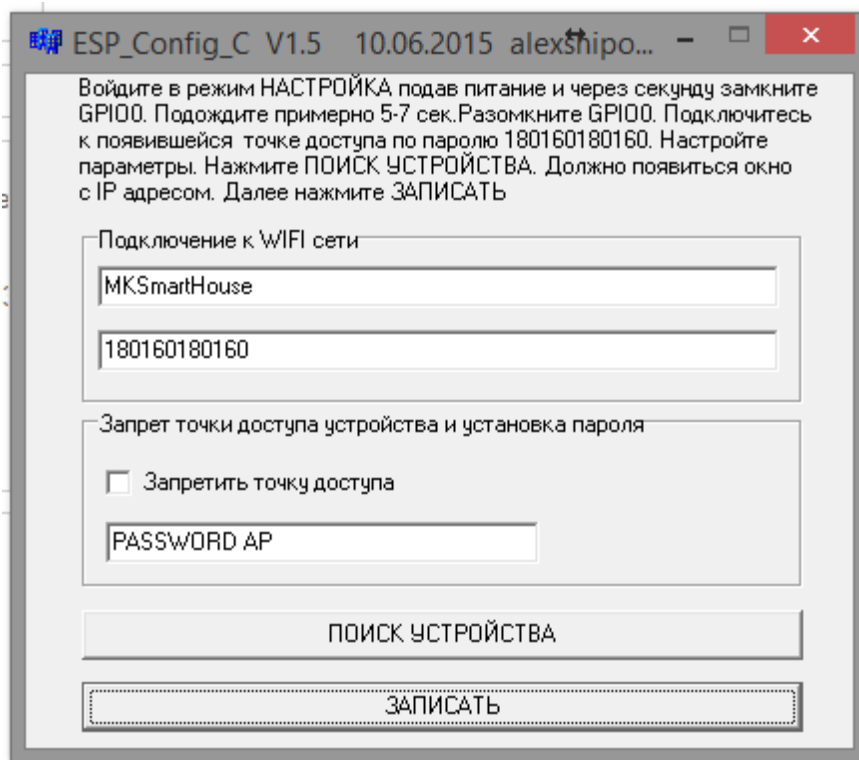
В полях **NAME STATION** и **PASSWORD STATION** вы указываете имя вашей WiFi-сети и пароль для входа в нее.

В поле **PASSWORD AP** вы можете поменять пароль для доступа к собственной сети модуля (по умолчанию 180160180160)



Установленная «галочка» в поле «Запретить точку доступа» отключает локальный режим работы. Собственная локальная сеть модуля создаваться не будет. Таким образом, устраняется возможность несанкционированного вмешательства извне с паролем и IP-адресом по умолчанию.

При неустановленной «галочке» модуль работает в режиме **«Сетевой + локальный»**

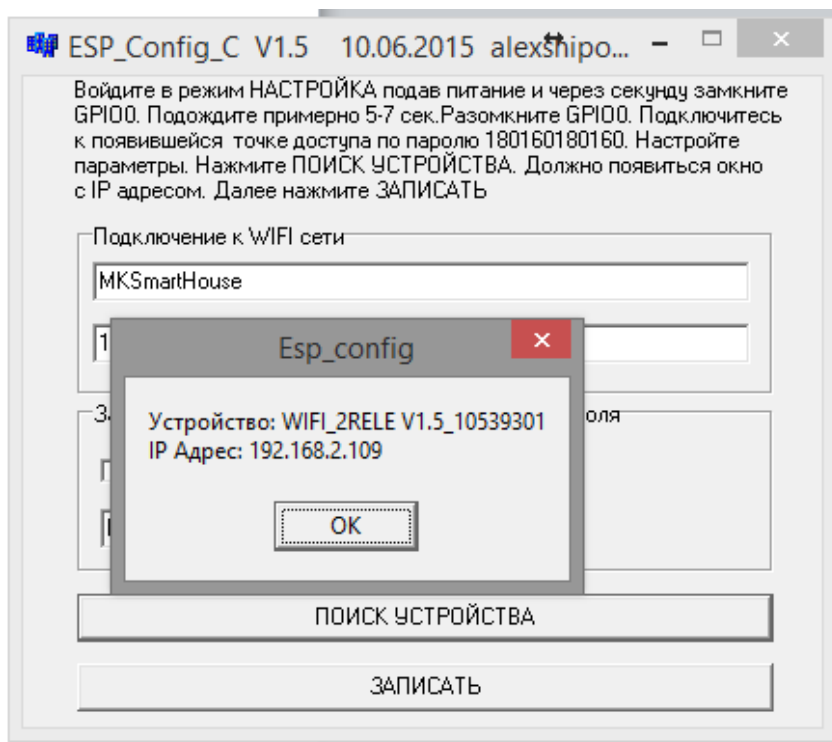


После ввода значений, например, как на рисунке выше – нажмите кнопку «Записать», на экране

должно появиться сообщение о том, что данные переданы устройству

Кнопка ПОИСК УСТРОЙСТВА показывает адрес устройства в вашей WiFi сети. Этот адрес присваивается роутером. Добейтесь, чтобы ответ на поиск был похож на ответ на рисунке ниже.

**Внимание!** IP-адрес не должен быть нулевым.



Запомните этот адрес – его необходимо будет ввести в ваше Андроид - приложение

**Внимание!** Если модуль не смог подключиться к сети, то по поиску вы получите адрес 0.0.0.0 Проверьте правильность введенных Названия сети и пароля. Это должны быть название и пароль от WiFi сети вашего роутера

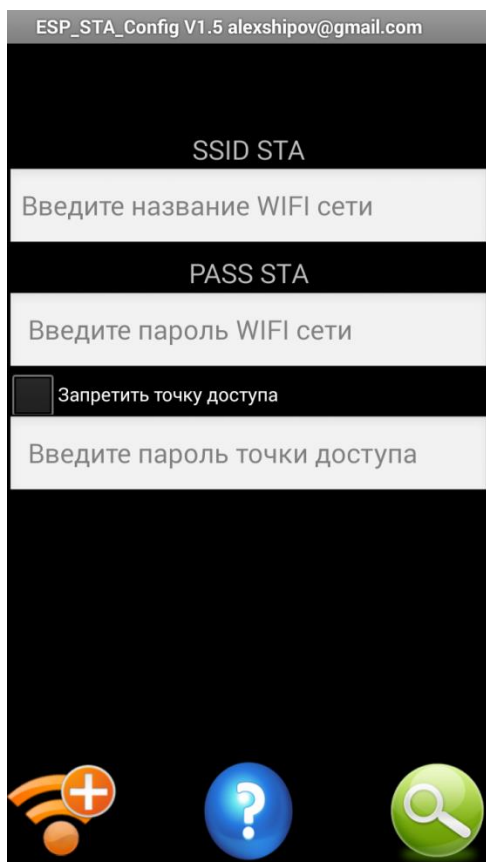
### 3. Перезагрузка WiFi модуля для работы с заданными параметрами сети.

Отключите питание, подождите несколько секунд и снова включите, не замыкая контактов для настройки. Через некоторое время модуль подключится к вашей сети.

#### **Полезная опция!**

Дополнительно, в интерфейсе вашего роутера вы сможете увидеть новое подключенное устройство с указанным адресом. Для удобства дальнейшей эксплуатации вы можете присвоить ему понятное вам имя и зафиксировать для него постоянный адрес. Смотрите Инструкцию пользователя для вашего роутера. Однако эти действия не являются обязательными

#### 4. Настройка сетевых параметров с помощью программы-конфигуратор для Windows:



Скачайте с нашего сайта и установите Приложение-Конфигуратор для Android **ESP\_STA\_Config.apk**



Переведите модуль в режим настройки сетевых параметров (см. п. 1) и подключитесь к локальной сети модуля паролем **180160180160**

Запустите приложение.

Рабочее окно Конфигуратора имеет такой вид  
←

Назначение полей ввода и кнопок аналогично Конфигуратору для Windows.

Настройте параметры сети, сохраните данные и перезагрузите модуль по питанию

#### 5. Скачайте с сайта или Google Play (рекомендуется) приложение-управлятор для Android и установите его на ваш смартфон.

В настройках введите IP-адрес модуля, присвоенный ему роутером, либо адрес MP3509 по умолчанию. Теперь вы можете управлять вашим WiFi реле и электроприборами, подключенными к нему.

**Внимание!** Смартфон должен быть подключен к той же сети что и само WiFi реле.

##### Управление через Интернет

Для управления модулем через Интернет вам потребуются статический IP-адрес вашего роутера (предоставляется провайдером услуг подключения к Интернету) либо сервис DDNS. При этом необходимо настроить так называемый «проброс портов» по инструкции к роутеру. Порт модуля для доступа к нему через Интернет **7777**

Вопросы по настройке можно задать в службу технической поддержки Мастер Кит по телефону:

**+7-495-234-77-66**

